



Freie und Hansestadt Hamburg

Bezirksamt Eimsbüttel

Bezirksamt Eimsbüttel Grindelberg 66 D - 20144 Hamburg

Bezirksamtsleiter
Dr. Torsten Sevecke

Grindelberg 62-66
D - 20144 Hamburg
Tel: 040 - 42801 - 2001
Fax: 040 - 42801 - 2979
E-Mail: Torsten.Sevecke@eimsbuettel.hamburg.de

Hamburg, 26. Februar 2014

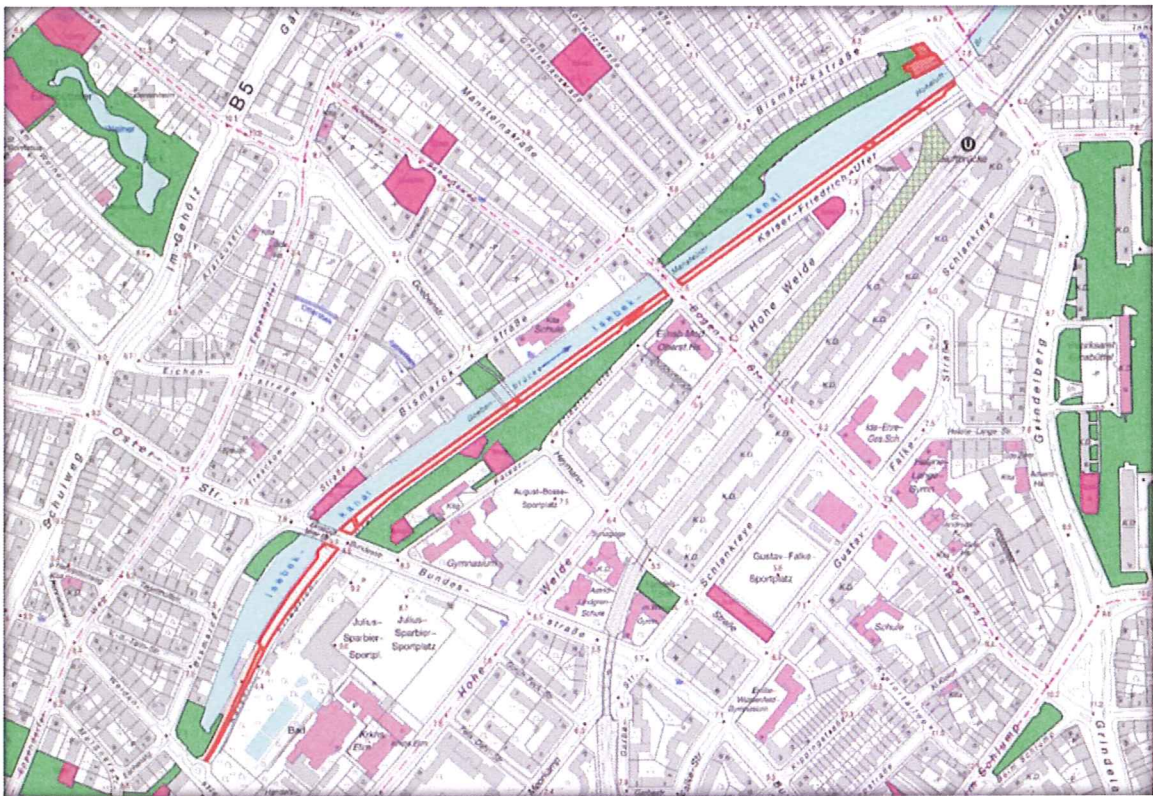
Teilnahme der Isebek-Initiative am Runden Tisch Isebek-Grünzug

Sehr geehrte Damen und Herren,

mit Bedauern habe ich zur Kenntnis genommen, dass die Isebek-Initiative die aktive Teilnahme am Runden Tisch nicht mehr fortsetzen möchte.

Trotz des Rückzugs dieses wichtigen Interessensträgers ist der Runde Tisch mit einem repräsentativen Spektrum von kompetenten Mitgliedern aus dem institutionellen und privaten Umfeld des Isebek-Grünzuges besetzt. Das bestärkt mich den Runden Tisch mit allen Möglichkeiten weiter zu unterstützen.

Zum 1. März 2014 wird die Eigentümereigenschaft für alle Grün- und Erholungsanlagen im Bezirk von der Behörde für Stadtentwicklung und Umwelt auf die Bezirke übertragen. Dadurch erfüllt der Bezirk Eimsbüttel ab dem 1. März 2014 die Grundeigentümergefunktion für die Anlagen des Bereiches um den Isebekkanal. Der Bezirk wird zunächst die im Plan rot schraffierten Flächen rund um den Isebekkanal als öffentliche Grün- und Erholungsanlagen widmen und wird dadurch dem Bürgerbegehren gerecht.



Sollten Entscheidungen der Bezirksversammlung, nach Abschluss des laufenden Prozesses, einen anderen Flächenzuschnitt empfehlen, wird das Bezirksamt den Umfang der Widmung anpassen.

Freundliche Grüße

Dr. Torsten Sevecke